

特選物件

オープンハウス

鈴原町

中古戸建
4DK

阪急伊丹線

新伊丹駅 1,980万円

※通常より家賃と比べて下さい!

月々 53,700円

●購入2,000万円 都市圏付住宅金利0.7%
●第一入居日より1.35年経過で付戻 ●山手地区110K0.9

★建物一部リフォーム済み
浴室・トイレ・洗面・屋根瓦葺き替え 等

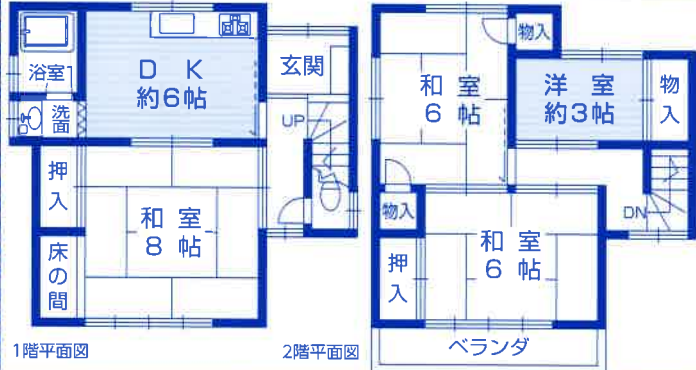
★新物件化見

鈴原小校区
環境良・静住街

★南陽当たり、通風良好
★南側、北側公道5m



※現地ノボリ等目印有



●所在地/伊丹市鈴原町5丁目73 ●交通/阪急新伊丹駅歩13分 ●土地面積/100.76㎡(30.48坪) ●建物面積/約72.20㎡ ●道路/南北約5m公道に面す ●校区/鈴原小・西中 ●建物内部 浴室・洗面・WC リフォーム済み ●カーポート有り ●公園隣接 ●取引態様/仲介

新築戸建 3LDK 塚口駅 2,680万円

新築戸建 4DK 新伊丹駅 3,280万円



●所在地/尼崎市上塚部2丁目 ●交通/JR塚口駅歩10分 ●土地面積/50.88㎡(15.39坪) ●建物面積/約83.54㎡ ●構造/3階建て ●道路/約4.5m公道に面す ●取引態様/売主・1戸建

●所在地/伊丹市昆陽東4丁目 ●交通/阪急新伊丹駅歩18分 ●土地面積/76.49㎡(23.13坪) ●建物面積/約81.81㎡ ●道路/南東角地 約5mに面す ●取引態様/売主

コンテ昆陽 3LDK 新伊丹駅 780万円

中古戸建 3DK 新伊丹駅 1,100万円



●所在地/伊丹市昆陽南4丁目 ●交通/阪急新伊丹駅バス停歩1分 ●専有面積/60.18㎡ ●バルコニー面積/約6.91㎡ ●構造/鉄筋造7階建2階部分 ●管理費/7,820円/月 ●修繕積立金/7,000円/月 ●取引態様/仲介

●所在地/伊丹市美鈴町3丁目 ●交通/阪急塚口駅バス停歩2分 ●土地面積/70.85㎡ ●建物面積/57.31㎡ ●私道負担/無 ●取引態様/仲介

10年保証登録
(財)住宅保証機構
第21012287号
JIO(株)日本住宅
検査機構
A5100069



兵庫県宅地建物取引業協会会員 兵庫県知事免許 3203518号 建設業許可/兵庫県知事第301274号
資料請求・お問い合わせはフリーダイヤルで
0120-315-325
ホームページURL <http://www.hirata315325.com>

有限会社 枚田住研

伊丹市鈴原町8丁目48-5
TEL.072(777)4892
FAX.072(777)9595
E-mail: hirata2@pearl.ocn.ne.jp



【掲載説明及び取引の態様】 ●売主 ●仲介 ●なほ仲介の場合仲介手数料とそれに消費税が課税されます。

●No.29.6.6 ●広告有効期限/平成29年6月30日